



Supervivencia al cáncer de pulmón según características socioeconómicas en Manizales (Colombia), 2008-2018

Giraldo-Osorio A^(1,2), Arias-Ortiz NE^(1,2), Ladino JD⁽³⁾
Contacto: alexandra.giraldo@ucaldas.edu.co

1. Departamento de Salud Pública, Grupo de Investigación Promoción de la Salud y Prevención de la Enfermedad (GIPSPE).
2. Registro Poblacional de Cáncer de Manizales, Instituto de Investigaciones en Salud, Universidad de Caldas.
3. Estudiante de Medicina, Semillero de investigación en Epidemiología de la Universidad de Caldas (EPICALDAS).



Introducción

La **supervivencia al cáncer de pulmón (CP)** en el mundo oscila entre 10 – 20 % a 5 años. La información sobre las brechas socioeconómicas en la supervivencia es escasa en países en desarrollo. El objetivo del estudio **fue estimar la supervivencia global (SG) al CP según posición socio-económica (PSE), aseguramiento en salud (AS), y zona de residencia (ZR)** en los casos incidentes 2008-2018 del **Registro Poblacional de Cáncer de Manizales (RPCM)**.

Materiales y métodos

- Cohorte descriptiva de base poblacional - RPCM
- Casos incidentes diagnosticados 2008-2018
- Seguimiento pasivo
- Variables socioeconómicas: PSE, AS y ZR
- Aprobado por Comité de Bioética -Universidad de Caldas-

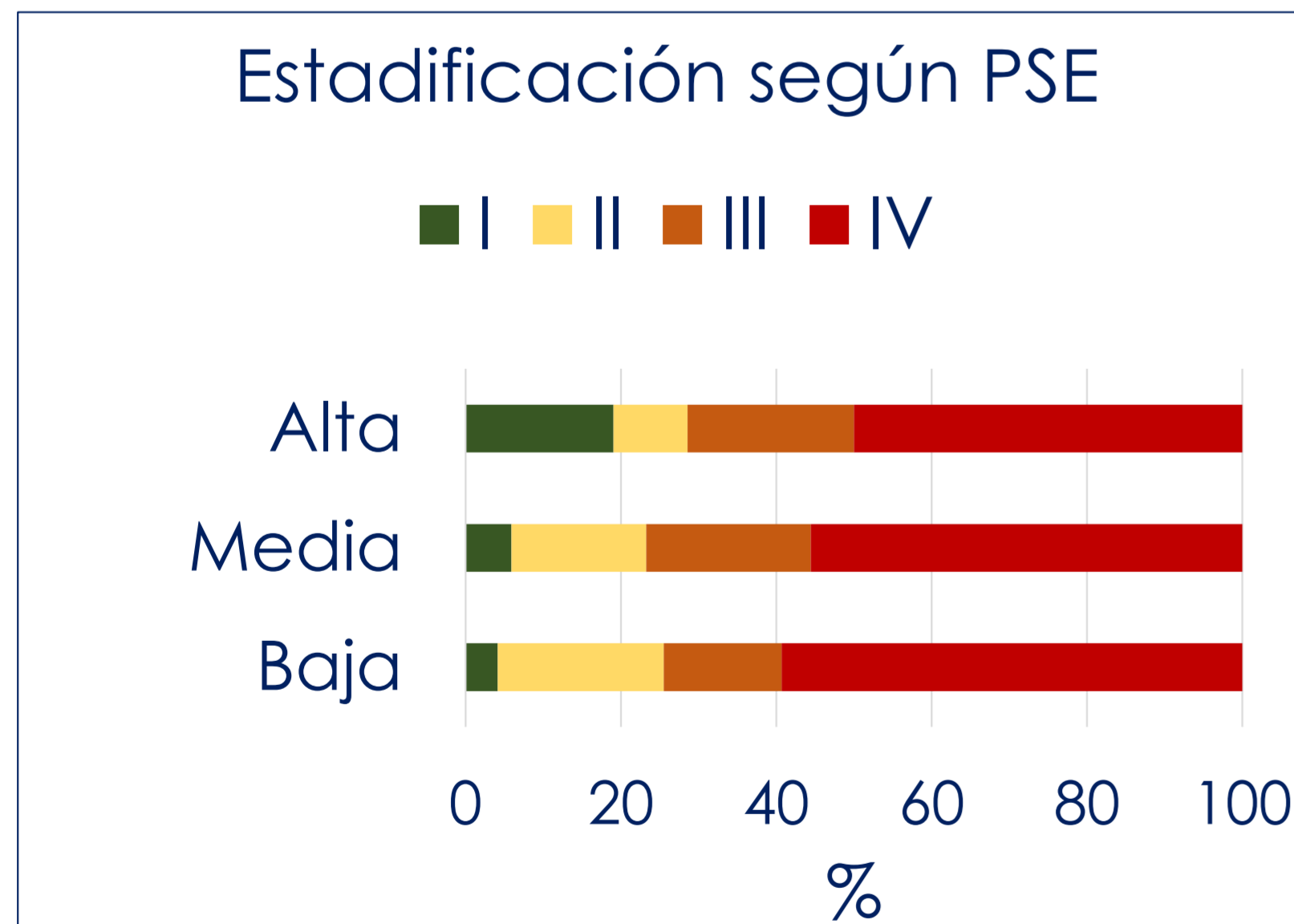
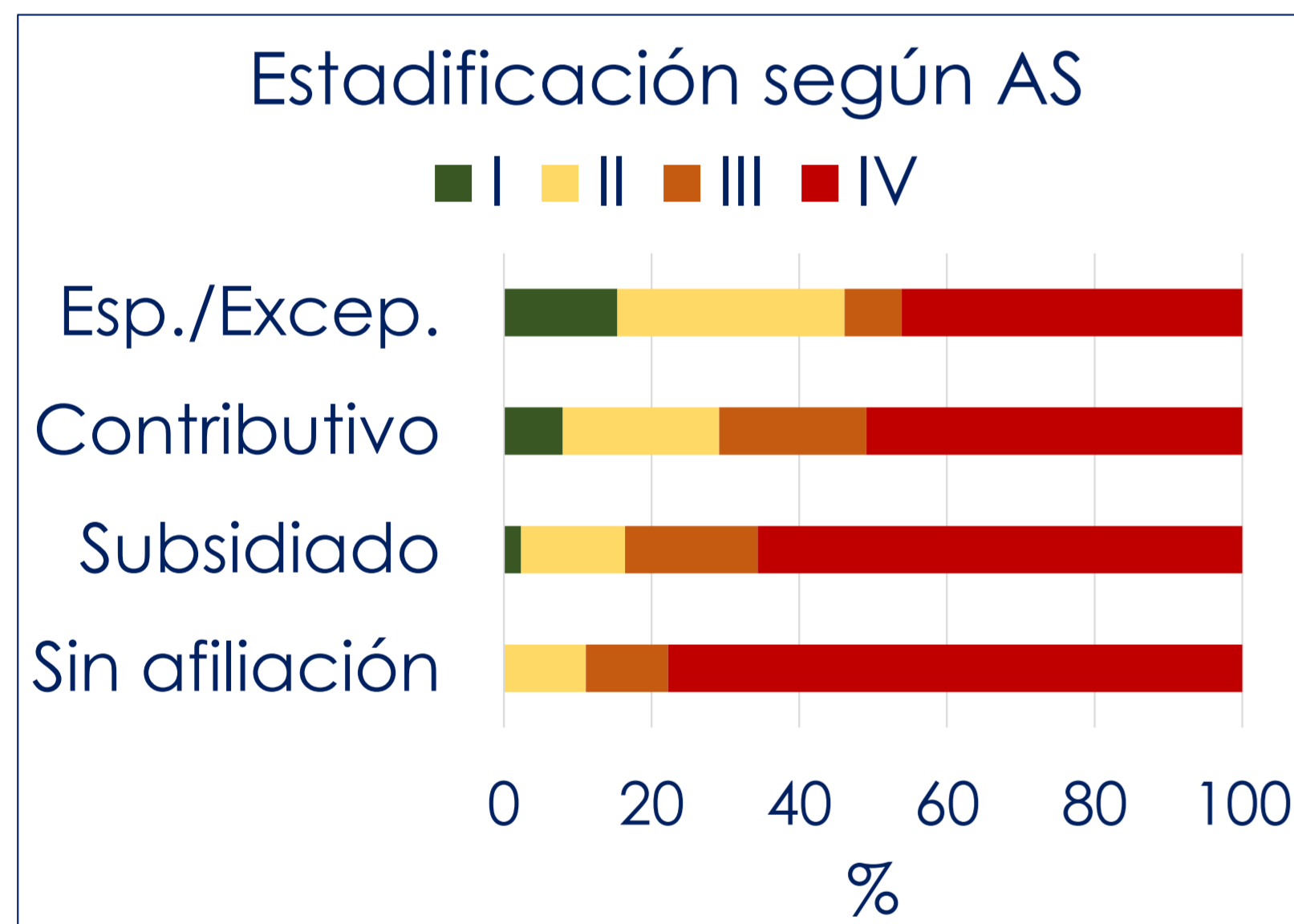
Análisis:

- SG: funciones de **Kaplan-Meier**
- Bivariado: variables paciente y tumor variables socioeconómicas
- Modelos de riesgos proporcionales de Cox

Resultados

N= 604 casos incidentes

AdenoCa 22% Escamosos 18%
42% 58%

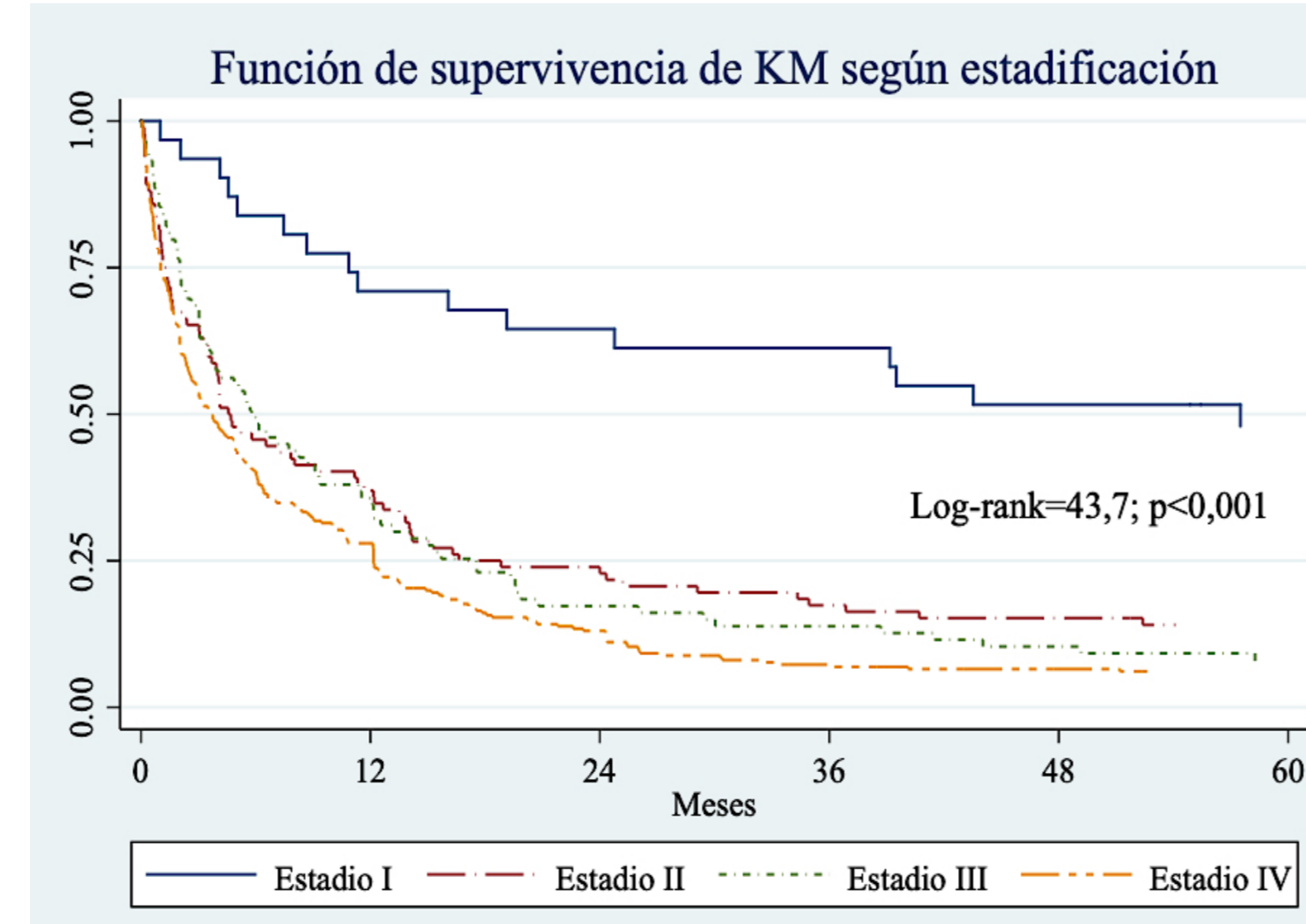
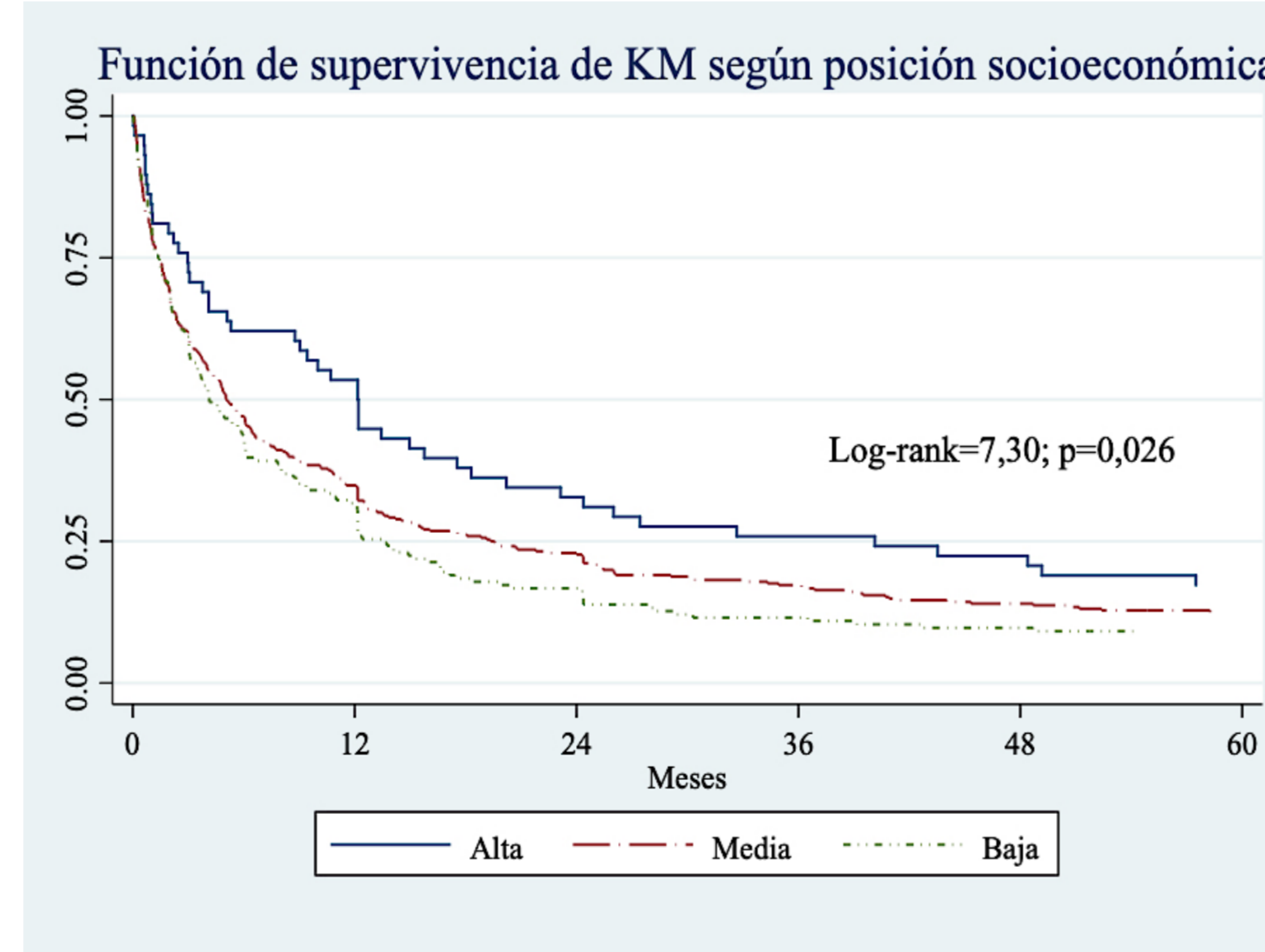
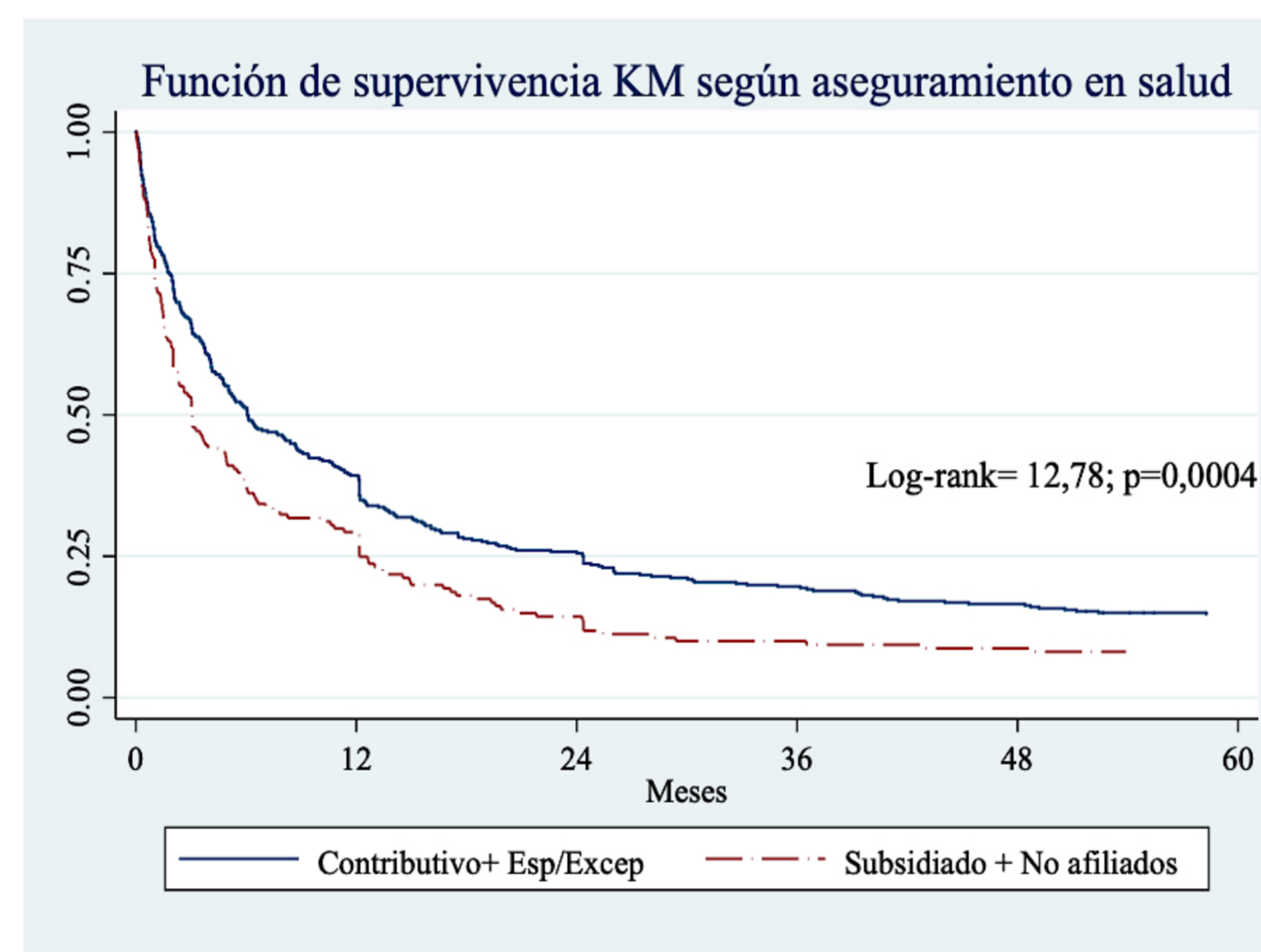


Referencias

Allemani C, et al. Lancet. 2018;391(10125):1023-75.
Casal-Mouriño A, et al. Transl Lung Cancer Res. 2021;10(1):506-518.
Cardona AF, et al. J Thorac Oncol. 1;17(8):953-60.
Giraldo-Osorio A, et al. Rev Panam Salud Pública. 2022;46:e127.
Arias-Ortiz N, et al. Colomb Med. 2022;53(1):e2044920.
Redondo-Sánchez D, et al. Cancers (Basel). 2022;14(2):398.
Arias-Ortiz NE, Colomb Med. 2018;49(1):63-72
Namburi N, et al. Am J Surg. 2022;223(6):1063-6.

Supervivencia a 5 años: 12,1%

Tiempo de supervivencia (Me) 5,2 meses



Modelos de Cox para supervivencia al CP según AS y PSE, ajustado por sexo, edad, histología y estadio

Características socioeconómicas	Análisis univariado HR (IC 95%)	Análisis multivariado HR (IC 95%)	
		Sin interacción	Con interacción
Aseguramiento			
Contributivo+Esp./Excep	Ref	Ref	Ref
Subsidiado+Sin afiliación	1,40 (1,15 – 1,69)	1,15 (0,93 – 1,43)	2,54 (0,57 – 11,2)
Posición socio-económica			
Alta/Media	Ref	Ref	Ref
Baja	1,20 (0,99 -1,44)	1,17 (0,95 – 1,45)	2,75 (0,98 – 7,71)

Conclusiones

- A los cinco años desde el diagnóstico, 9 de cada 10 pacientes con CP han fallecido.
- La supervivencia al CP en Manizales sigue siendo baja pero similar a lo observado en otras poblaciones.
- Pertener al AS subsidiado o a la PSE baja, afecta negativamente la supervivencia, a expensas de un diagnóstico más tardío. No hubo diferencias por ZR.
- Estos resultados contribuyen a la evaluación de las políticas para el control del cáncer en Colombia, cuantifican la magnitud de las inequidades, y aportan evidencia para la acción.